

БИЗНЕС- КОНЦЕПЦИЯ

**«Разведение КРС молочного
направления»**

Макет

**Для осуществления деятельности необходимо
зарегистрироваться в качестве самозанятого гражданина.**

2021 год

Шаг 1.

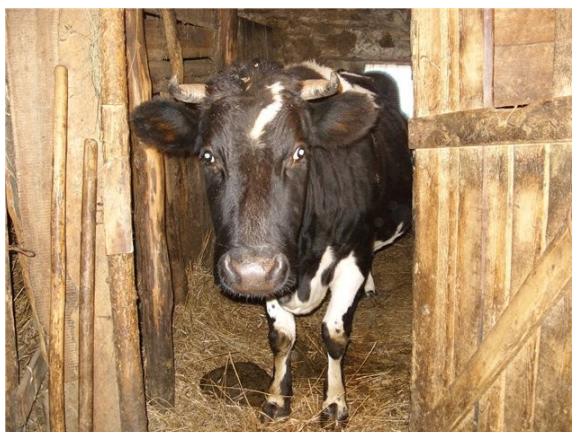
Рассчитать затраты, необходимые для реализации проекта.

Наименование	Сумма, рублей
Покупка племенной нетели молочного направления продуктивности (6 месяцев стельности)	
На корма для нетели: грубые корма (сено, солома), комбикорм, картофель (на 3 мес.)	
На корма для коровы: грубые корма (сено, солома), комбикорм, картофель, кормовая свекла (на 9 мес.)	
На откорм теленка (на 1,5 года)	
Ветеринарное обслуживание	
Налог на профессиональный доход	
Итого:	

Шаг 2.

Подготовка помещения для содержания коров.

Минимальная площадь надворной постройки должна быть из расчета 2 кв. м., на голову при привязном содержании.



Шаг 3.

Закупка племенной нетели и ветеринарное обслуживание.

В среднем цена реализации племенной нетели 6 месячной стельности составляет **300 руб.** за 1 кг живого веса.

Продажу КРС в Кировской области осуществляют следующие сельскохозяйственные организации:

Сельскохозяйственный производственный кооператив – колхоз «Рассвет»	612185, Кировская область, Арбажский район, д. Мосуны, ул. Октябрьская, д. 19	(83330) 2-14-35	rassvet_arbag@mail.ru
Сельскохозяйственный кооператив «Быданово»	613205, Кировская область, Белохолуницкий район, д. Быданово, ул. Советская, д. 11	8(83364) 6-22-33 89539494545	spk_bidanovo@mail.ru
Закрытое акционерное общество «Агрофирма Среднеивкино»	613333, Кировская область, Верхошижемский район, с. Среднеивкино, ул. Молодёжная, д. 1а	8(83335) 3-11-31	agrofirma.sredneivkino@yandex.ru
Сельскохозяйственный производственный кооператив племенной завод «Новый»	612402, Кировская область, Зуевский район, с. Суна, ул. Ленина, д. 21	(83337) 4-52-89, 89226663571	spknoviy@rambler.ru
Сельскохозяйственный производственный кооператив Ордена Ленина племзавод «Красный Октябрь»	613413, Кировская область, Куменский район, п. Краснооктябрьский, ул. Краснооктябрьская, д. 8	(83343) 3-11-31, 89195066260	spkkrok@yandex.ru
Сельскохозяйственный производственный кооператив «Березниковский»	613419, Кировская область, Куменский район, с. Березник, ул. Молодежная, д. 1	(83343) 3-81-32	bereznik-sp@mail.ru
Акционерное общество Агрофирма «Смайл»	612928, Кировская область, Малмыжский район, с. Новая Смайл, ул. Школьная, д. 10	8(83347) 6-11-31, 89195288713	agrofirma5@yandex.ru
Акционерное общество «Зыковское»	613465, Кировская область, Нолинский район, с. Зыково, ул. Мира, д. 16	(83368) 5-43-04	zaozikovo@mail.ru
Сельскохозяйственный производственный кооператив «Пустоши»	612084, Кировская область, Оричевский район, с. Пустоши, ул. Октябрьская, д. 1	(83354) 6-01-99, 89127195218	shpk_pustochi@mail.ru
Акционерное общество «Ижевское»	613388, Кировская область, Пижанский район, п/о Павлово, ул. Октябрьская, д. 10	(83355) 2-61-36	igevskoe@rusmol.ru
Сельскохозяйственный производственный кооператив «Корюгино»	613117, Кировская область, Слободской район, д. Корюгино, ул. Цветочная, д. 14	8(83362) 5-27-09 89226693047	korygino_sp@mail.ru

Общество с ограниченной ответственностью «Сельскохозяйственное предприятие «Закаринье»	613123, Кировская область, Слободской район, с. Закаринье, ул. Ленина, д. 6	8(83362) 6-21-36, 89127317802	sxp_zak@yandex.ru
Сельскохозяйственный производственный кооператив сельхозартель колхоз СПК-СА колхоз «Лошкаринский»	613367, Кировская область, Советский район, д. Лошкари, ул. Советская, д. 22	(83375) 3-31-31, 89229508399	loshkari-kirov@rambler.ru
Сельскохозяйственный производственный кооператив колхоз «Большевик»	612450, Кировская область, сунский район, п. Большевик, пер. Центральный, д. 1	8(83369) 3-04-31 89128206485	bolshevsuna@mail.ru
Общество с ограниченной ответственностью «Сельскохозяйственное предприятие «Елгань»	612552, Кировская область, Унинский район, с. Елгань, ул. Центральная, д. 52	8(83359) 6-93-34, 89127121001	spkelgan@mail.ru
Общество с ограниченной ответственностью «Агрофирма «Строитель»	613538, Кировская область, Уржумский район, с. Рождественское, ул. Победы, д. 49	(83363) 3-52-24, 89123719100	kfxstroitel@mail.ru

Ветеринарное обслуживание и содержание осуществляется в соответствии с приказом Минсельхоза России от 13.12.2016 № 551 «Об утверждении Ветеринарных правил содержания крупного рогатого скота в целях его воспроизводства, выращивания и реализации».

По вопросам по вопросам ветеринарного обслуживания можно обратиться в управления ветеринарии по Кировской области.

Адреса и контакты можно найти на сайте управления ветеринарии по Кировской области <http://www.vetuprkirov.ru/>.



Шаг 4.

Закупка кормов.

Корма по предварительной договоренности, возможно, приобрести в хозяйствах, реализующих крупный рогатый скот.

Потребность в кормах:

№ п/п	Наименование корма	Необходимый объем кормов для 1 головы КРС (коровы) в год (кг.)	Цена за 1 кг. кормов	Общая стоимость кормов (рублей)	Количество кормов	Общая стоимость кормов (рублей)
1.	сено	3160				
2.	ячмень фуражный	1540				
3.	Иные (корнеплоды)	1090				
4.	Зеленые корма	пастьба	-			
Итого						

Потребность в кормах на откорм теленка:

№ п/п	Наименование корма	Необходимый объем кормов для 1 головы КРС (коро-вы) в год (кг.)	Цена за 1 кг. кормов	Общая стоимость кормов (рублей)	Количество кормов	Общая стоимость кормов (рублей)
1.	сено	2450				
2.	ячмень фуражный	760				
3.	Иные (корнеплоды)	810				
4.	Зеленые корма	пастьба	-			
Итого						

Учитывая, что 3 месяца отводятся на отел, планируемый объем реализации молока в год составит 4600 кг с периодом лактации 305 дней.

Первые 2 месяца 5-10 литров молока в день будет уходить на подкормку телят. В дальнейшем все молоко уходит на реализацию.

№ п/п	Наименование	Объем произведенного молока (кг.)	Объем реализованного молока (кг.)	Средняя цена реализации за 1 кг молока (рублей)	Выручка от реализации молока (рублей)
1.	молоко	5000	4600		

Телят на мясо откармливают до 1,5 лет.

№ п/п	Наименование	Живой вес телят для реализации (кг.)	Средняя цена реализации за 1 кг. телят в живом весе (рублей)	Выручка от реализации телят в живом весе (рублей)
1	Телят на мясо	450		

Гражданин прорабатывает вопрос о реализации произведенной сельскохозяйственной продукции с учетом планируемых объемов реализации и затрат на производство сельскохозяйственной продукции, а также территориального расположения личного подсобного хозяйства гражданина.